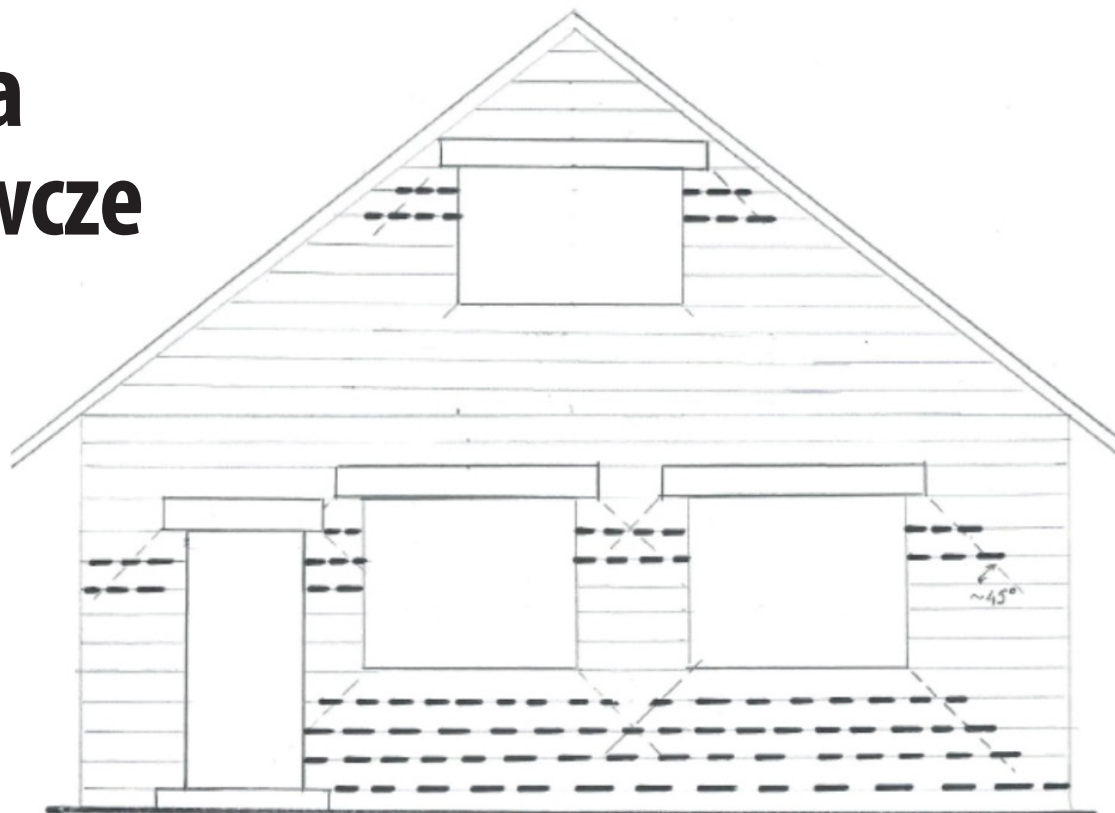


# Zalecenia wykonawcze



----- Zalecane warstwy zbrojenia murów

Ze względu na możliwość nierównomiernego osiadania ław zaleca się zastosowanie zbrojenia w spoinach poziomych według powyższego schematu.

Stosować należy siatki z drutu fi 3mm o oczkach 10x10cm, które można uzyskać przycinając zwykłą siatkę według schematu:

